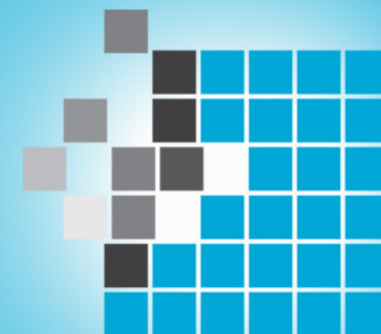


# KONFERENCJA BADANIA W EDUKACJI

Warszawa, 19-20 października 2015 r.



Magdalena Kochańska  
***Diagnoza SLI – specyficznego  
zaburzenia językowego.***



KAPITAŁ LUDZKI  
NARODOWA STRATEGIA SPÓJNOŚCI

IBE



EDUKACYJNA  
WARTOŚĆ  
DODANA

IBE



entuzjaści  
edukacji

UNIA EUROPEJSKA  
EUROPEJSKI  
FUNDUSZ SPOŁECZNY





## Specyficzne zaburzenie językowe - SLI

- dysfunkcja wyłącznie w sferze językowej, niepowiązana z innymi nieprawidłowościami rozwojowymi
- trudności w mówieniu, rozumieniu i uczeniu się języka



## Kryteria diagnostyczne SLI:

1. **wynik testu językowego znacząco poniżej normy;**
2. inteligencja niewerbalna w normie;
3. sprawny aparat artykulacyjny,
4. brak uszkodzeń neurologicznych i epilepsji,
5. słuch w normie (oraz brak wysiękowego zapalenia ucha w przebiegu ostatnich 12 m-cy),
6. brak towarzyszących całościowych zaburzeń rozwojowych (autyzm, zespół Retta)
7. brak deprywacji środowiskowej

(Bishop, 1999, 2008; Leonard, 2006; Reed, 2012, Krasowicz-Kupis, 2012)



KAPITAŁ LUDZKI  
NARODOWA STRATEGIA SPÓJNOŚCI

IBE



EDUKACYJNA  
WARTOŚĆ  
DODANA

IBE



entuzjaści  
edukacji

UNIA EUROPEJSKA  
EUROPEJSKI  
FUNDUSZ SPOŁECZNY





## Diagnoza SLI:

- logopedyczna
- psychologiczna
- medyczna

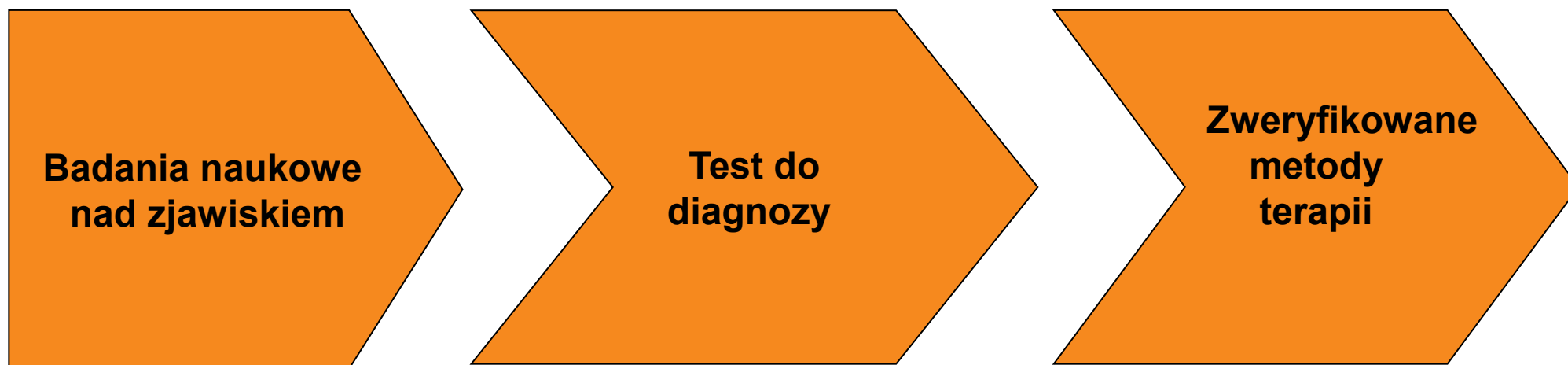
### ILOŚCIOWA i JAKOŚCIOWA

- ✓ standaryzowane testy językowe i poznawcze
- ✓ opinie specjalistyczne
- ✓ bezpośrednia obserwacja dziecka
- ✓ wywiad z rodzicami





# Na jakim etapie jesteśmy w Polsce?



**KAPITAŁ LUDZKI**  
NARODOWA STRATEGIA SPÓJNOŚCI

IBE



EDUKACYJNA  
WARTOŚĆ  
DODANA

IBE



*entuzjaści*  
*edukacji*

UNIA EUROPEJSKA  
EUROPEJSKI  
FUNDUSZ SPOŁECZNY





**DLACZEGO  
normalizowany i standaryzowany test jest taki  
ważny?**

**SLI jest definiowane behawioralnie poprzez  
odniesienie do typowych zachowania  
językowego.**

**Aby ocenić poziom rozwoju  
językowego dziecka należy się  
odwołać do norm!**



# TEST ROZWOJU JĘZYKOWEGO - AUTORZY:

Magdalena Smoczyńska

Ewa Haman

Agnieszka Maryniak

Ewa Czaplewska

Grzegorz Krajewski

Natalia Banasik

Magdalena Kochańska

Magdalena Łuniewska



KAPITAŁ LUDZKI  
NARODOWA STRATEGIA SPÓJNOŚCI

IBE



EDUKACYJNA  
WARTOŚĆ  
DODANA

IBE



entuzjaści  
edukacji

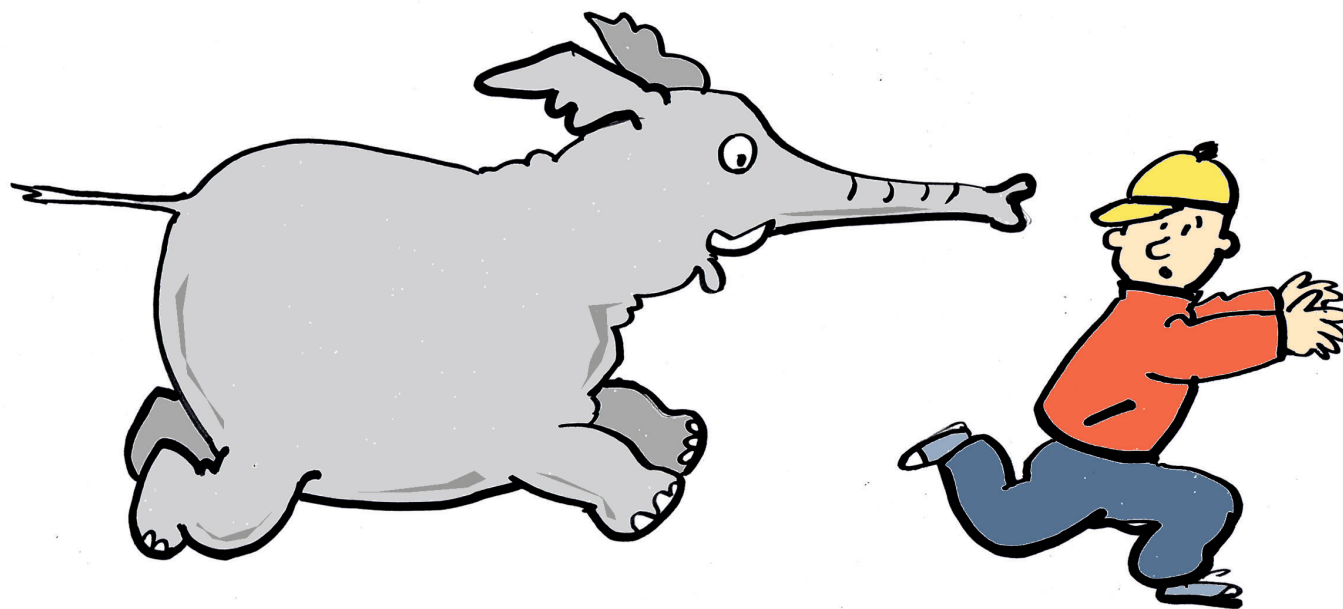
UNIA EUROPEJSKA  
EUROPEJSKI  
FUNDUSZ SPOŁECZNY





# TEST ROZWOJU JĘZYKOWEGO i TESTY TOWARZYSZĄCE

## ILUSTRACJE: **Justyna Kamykowska**



**KAPITAŁ LUDZKI**  
NARODOWA STRATEGIA SPÓJNOŚCI

IBE



EDUKACYJNA  
WARTOŚĆ  
DODANA

IBE



*entuzjaści*  
*edukacji*

UNIA EUROPEJSKA  
EUROPEJSKI  
FUNDUSZ SPOŁECZNY





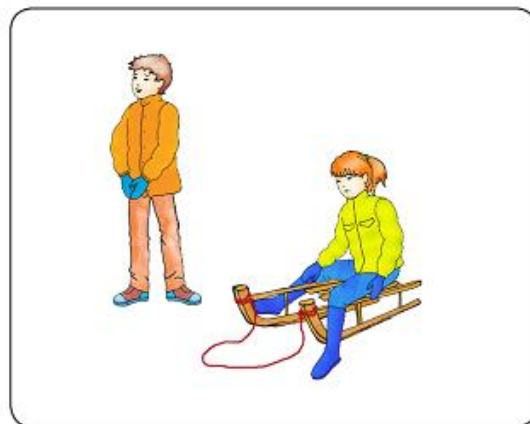


# TEST ROZWOJU JĘZYKOWEGO

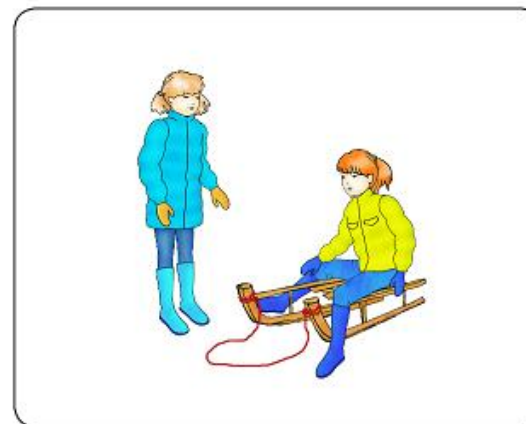
(podtest *Gramatyka - Rozumienie zdań*)

ILUSTRACJE: **Magdalena Wolnicka-Maryniak**

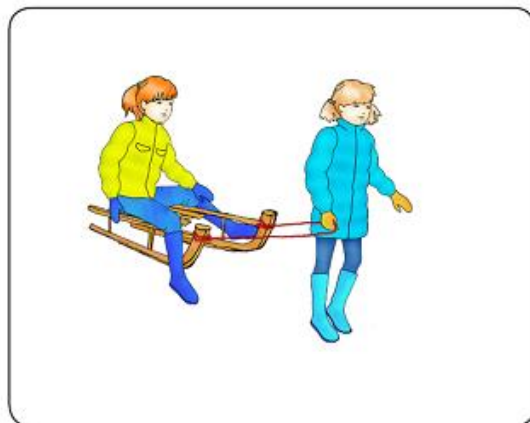
1



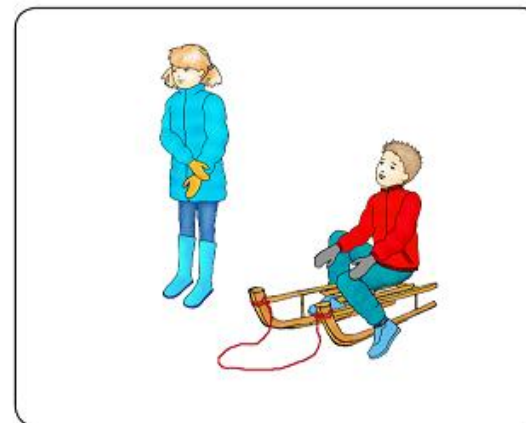
2



3



4



KAPITAŁ LUDZKI  
NARODOWA STRATEGIA SPÓJNOŚCI



EDUKACYJNA  
WARTOŚĆ  
DODANA



entuzjaści  
edukacji

UNIA EUROPEJSKA  
EUROPEJSKI  
FUNDUSZ SPOŁECZNY





# TEST ROZWOJU JĘZYKOWEGO

to **kompleksowy zestaw narzędzi do badania poziomu rozwoju językowego dziecka**. TRJ pozwala różnicować dzieci o typowym rozwoju językowym od dzieci z **opóźnionym rozwojem mowy, z SLI** oraz z innymi **zaburzeniami językowymi (LI)**.



KAPITAŁ LUDZKI  
NARODOWA STRATEGIA SPÓJNOŚCI

IBE



EDUKACYJNA  
WARTOŚĆ  
DODANA

IBE



entuzjaści  
edukacji

UNIA EUROPEJSKA  
EUROPEJSKI  
FUNDUSZ SPOŁECZNY





# TEST ROZWOJU JĘZYKOWEGO

to pierwsze w Polsce narzędzie umożliwiające diagnozę specyficznego zaburzenia językowego (SLI).

**WIEK: 4;0 – 8;11**



KAPITAŁ LUDZKI  
NARODOWA STRATEGIA SPÓJNOŚCI

IBE



EDUKACYJNA  
WARTOŚĆ  
DODANA

IBE



entuzjaści  
edukacji

UNIA EUROPEJSKA  
EUROPEJSKI  
FUNDUSZ SPOŁECZNY





## **Pilotaże: 3 etapy (+ badania kliniczne)**

łącznie 501 dzieci (4;0 – 10;11)

- **Pilotaż proceduralny:** sprawdzenie typów zadań (modyfikacja instrukcji)
- **Pilotaż dialektalny:** sprawdzenie materiału językowego (wykluczanie pozycji wrażliwych na różnice dialektalne)
- **Pilotaż główny:** selekcja pozycji (wg charakterystyki psychometrycznej)
- **Badania kliniczne:** dzieci z zaburzeniami (6-17 lat)



# TRJ - NORMALIZACJA

## Badana próba:

**4216 dzieci o typowym rozwoju**

**w wieku 4;0 – 8;11**

- 10 półrocznych grup wiekowych
- od 227 do 628 dzieci w grupie (50% chłopców)



KAPITAŁ LUDZKI  
NARODOWA STRATEGIA SPÓJNOŚCI

IBE



EDUKACYJNA  
WARTOŚĆ  
DODANA

IBE



entuzjaści  
edukacji

UNIA EUROPEJSKA  
EUROPEJSKI  
FUNDUSZ SPOŁECZNY





# Próba zróżnicowana pod względem:

- 1. Regionu (6 regionów wg GUS)**
- 2. Wielkości miejscowości zamieszkania**
- 3. Wykształcenia rodziców**



**KAPITAŁ LUDZKI**  
NARODOWA STRATEGIA SPÓJNOŚCI

IBE



EDUKACYJNA  
WARTOŚĆ  
DODANA

IBE



*entuzjaści*  
*edukacji*

UNIA EUROPEJSKA  
EUROPEJSKI  
FUNDUSZ SPOŁECZNY





# BADANIE NORMALIZACYJNE

- Wspólne badanie dla TRJ i Baterii Testów:  
Fonologicznych, Czytania i Pisania IBE
- Przeszkoleni psychologowie
- Dokumentacja (arkusze odpowiedzi, nagrania)
- Kontrola



# Próba normalizacyjna

## 1800 dzieci

- Po 180 w każdej półrocznej grupie wiekowej (50% dziewczynek)
- Zrównoważona pod względem wielkości miejscowości i wykształcenia rodziców



KAPITAŁ LUDZKI  
NARODOWA STRATEGIA SPÓJNOŚCI

IBE



EDUKACYJNA  
WARTOŚĆ  
DODANA

IBE



entuzjaści  
edukacji

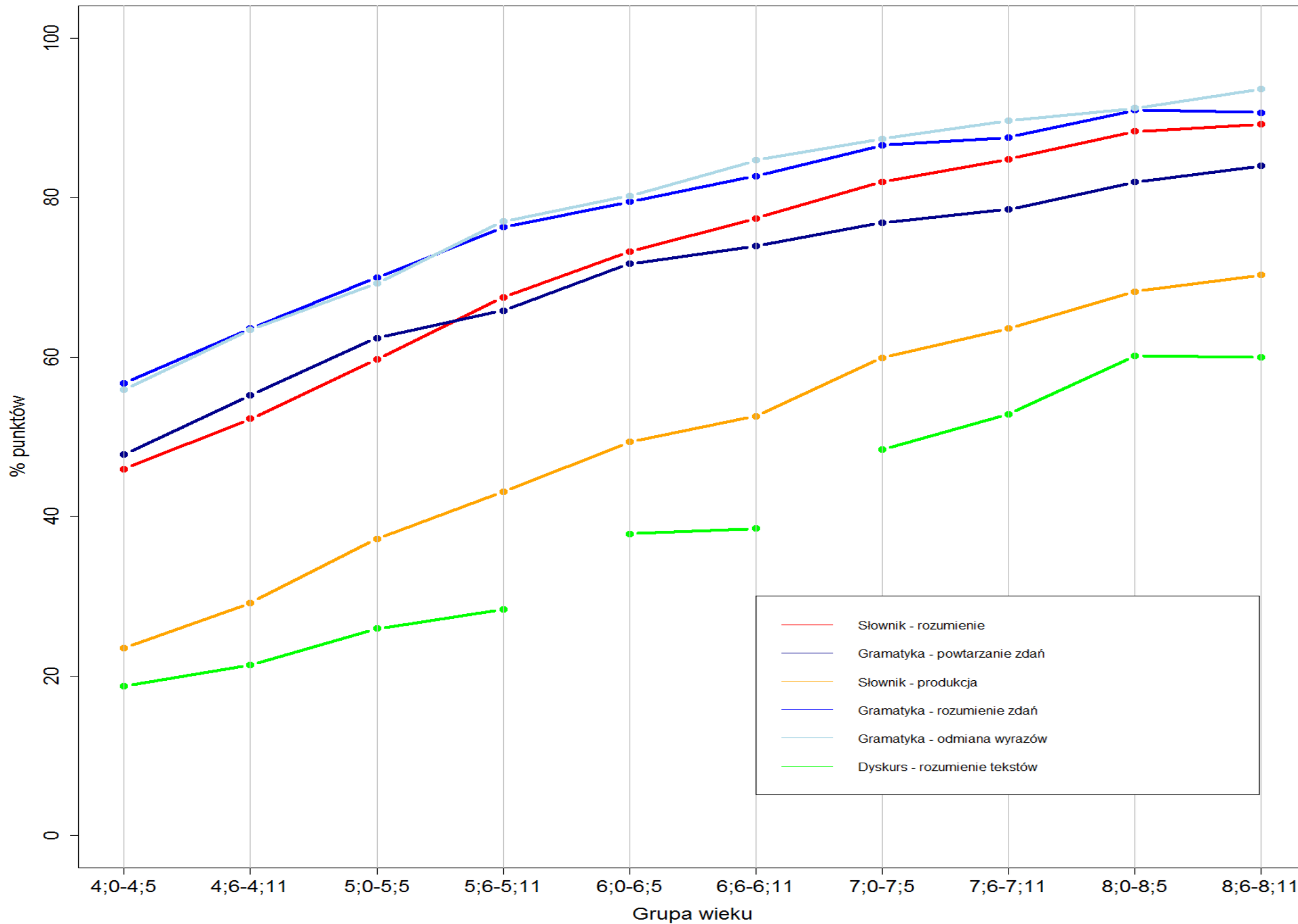
UNIA EUROPEJSKA  
EUROPEJSKI  
FUNDUSZ SPOŁECZNY







# TRJ: podstesty





# Rzetelność podtestów

(alfa Cronbacha)

Słownik – rozumienie słów  $\alpha = 0,64 - 0,78$

Słownik – produkcja słów  $\alpha = 0,77 - 0,82$

Gramatyka – rozumienie zdań  $\alpha = 0,80 - 0,91$

Gramatyka – powtarzanie zdań  $\alpha = 0,86 - 0,94$

Gramatyka – odmiana wyrazów  $\alpha = 0,50 - 0,77$

Dyskurs – rozumienie tekstów  $\alpha = 0,75$

**WYNIK OGÓLNY  $\alpha = 0,78 - 0,85$**



KAPITAŁ LUDZKI  
NARODOWA STRATEGIA SPÓJNOŚCI

IBE



EDUKACYJNA  
WARTOŚĆ  
DODANA

IBE



entuzjaści  
edukacji

UNIA EUROPEJSKA  
EUROPEJSKI  
FUNDUSZ SPOŁECZNY





# Trafność TRJ

**Wysokie korelacje z innymi testami:**

**Test Powtarzania Pseudosłów TPP:  $r=0,40-0,65$**

**ZETOTEST:  $r=0,30-0,59$**

**Bateria Testów Fonologicznych IBE:  $r=0,12-0,48$**

**Bateria Testów Czytania IBE:  $r=0,21-0,41$**

**Skala *Język i Komunikacja*:  $r=(-0,29)-(-0,44)$**

***Skala Prognoz Edukacyjnych*:  $r=0,17-0,42$**



**KAPITAŁ LUDZKI**  
NARODOWA STRATEGIA SPÓJNOŚCI

**IBE**



EDUKACYJNA  
WARTOŚĆ  
DODANA

**IBE**



*entuzjaści*  
*edukacji*

UNIA EUROPEJSKA  
EUROPEJSKI  
FUNDUSZ SPOŁECZNY





# TRJ: STRUKTURA

## **SŁOWNIK:**

- 1. Produkcja słów**
- 2. Rozumienie słów**

## **GRAMATYKA:**

- 3. Odmiana wyrazów**
- 4. Powtarzanie zdań**
- 5. Rozumienie zdań**

## **DYSKURS:**

- 6. Rozumienie tekstów**



**KAPITAŁ LUDZKI**  
NARODOWA STRATEGIA SPÓJNOŚCI

IBE



EDUKACYJNA  
WARTOŚĆ  
DODANA

IBE



*entuzjaści*  
*edukacji*

UNIA EUROPEJSKA  
EUROPEJSKI  
FUNDUSZ SPOŁECZNY





# PRODUKCJA MOWY / MÓWIENIE

## SŁOWNIK:

1. Produkcja słów
2. Rozumienie słów

## GRAMATYKA:

3. Odmiana wyrazów
4. Powtarzanie zdań
5. Rozumienie zdań

## DYSKURS:

6. Rozumienie tekstów



KAPITAŁ LUDZKI  
NARODOWA STRATEGIA SPÓJNOŚCI

IBE



EDUKACYJNA  
WARTOŚĆ  
DODANA

IBE



entuzjaści  
edukacji

UNIA EUROPEJSKA  
EUROPEJSKI  
FUNDUSZ SPOŁECZNY





# RECEPCJA MOWY / ROZUMIENIE

## SŁOWNIK:

1. Produkcja słów
2. Rozumienie słów

## GRAMATYKA:

3. Odmiana wyrazów
4. Powtarzanie zdań
5. Rozumienie zdań

## DYSKURS:

6. Rozumienie tekstów



# STRUKTURA TRJ i TESTÓW TOWARZYSZĄCYCH

SŁOWNIK

GRAMATYKA

DYSKURS

PRZETWARZANIE  
FONOLOGICZNE

## RECEPCJA

Rozumienie  
słów

Rozumienie  
zdań

Rozumienie  
tekstów

TRJ

## PRODUKCJA

Produkcja słów

Odmiana  
wyrazów

Powtarzanie  
zdań

SNOW

Opis:  
FARMA i PARK

Test Powtarzania  
Pseudosłów TPP

Opowiadanie:  
PTASZKI

Opowiadanie:  
PRZYGODA W  
WARSZAWIE

Magdalena SMOZYŃSKA, Ewa HAMAN, Ewa CZAPLEWSKA, Agnieszka MARYNIAK,  
Grzegorz KRAJEWSKI, Natalia BANASIK, Magdalena KOCHAŃSKA, Magdalena ŁUNIEWSKA

# TEST ROZWOJU JĘZYKOWEGO TRJ

Ilustracje: Justyna KAMYKOWSKA, Magdalena WOLNICKA-MARYNIAK



Prawa autorskie należą do Instytutu Badań Edukacyjnych



Materiały współfinansowane przez Unię Europejską w ramach Europejskiego Funduszu Społecznego







# **Możliwość przeliczania wyników (na staniny lub centyle) do celów diagnostycznych:**

## **PROFIL**

**(6 podtestów) - staniny**

## **WYNIK OGÓLNY**

**(5 podtestów: SŁOWNIK + GRAMATYKA) – staniny i centyle**



**KAPITAŁ LUDZKI**  
NARODOWA STRATEGIA SPÓJNOŚCI

**IBE**



EDUKACYJNA  
WARTOŚĆ  
DODANA

**IBE**



*entuzjaści*  
*edukacji*

UNIA EUROPEJSKA  
EUROPEJSKI  
FUNDUSZ SPOŁECZNY





# TRJ już od września w poradniach psychologiczno- pedagogicznych i ośrodkach wczesnej interwencji w całej Polsce!



**KAPITAŁ LUDZKI**  
NARODOWA STRATEGIA SPÓJNOŚCI

IBE



EDUKACYJNA  
WARTOŚĆ  
DODANA

IBE



*entuzjaści  
edukacji*

UNIA EUROPEJSKA  
EUROPEJSKI  
FUNDUSZ SPOŁECZNY





# *Dziękujemy!*

Zespół TRJ

**Kontakt: [sli@ibe.edu.pl](mailto:sli@ibe.edu.pl)**



**KAPITAŁ LUDZKI**  
NARODOWA STRATEGIA SPÓJNOŚCI

IBE



EDUKACYJNA  
WARTOŚĆ  
DODANA

IBE



*entuzjaści*  
*edukacji*

UNIA EUROPEJSKA  
EUROPEJSKI  
FUNDUSZ SPOŁECZNY

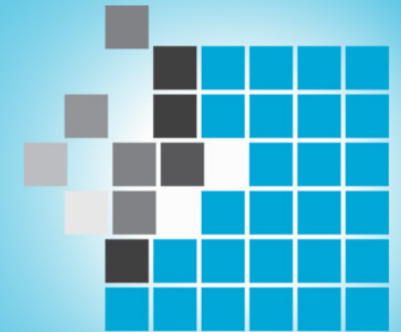


# KONFERENCJA BADANIA W EDUKACJI

PODSUMOWUJĄCA PROJEKTY SYSTEMOWE:

**BADANIE JAKOŚCI I EFEKTYWNOŚCI EDUKACJI ORAZ  
INSTYTUCJONALIZACJA ZAPLECZA BADAWCZEGO**

**ROZWÓJ METODY EDUKACYJNEJ WARTOŚCI DODANEJ  
NA POTRZEBY WZMOCNIENIA EWALUACYJNEJ  
FUNKCJI EGZAMINÓW ZEWNĘTRZNYCH**



Warszawa, 19-20 października 2015 r.

*Projekty współfinansowane ze środków Unii Europejskiej w ramach Europejskiego Funduszu Społecznego*

**Instytut Badań Edukacyjnych**

ul. Górczewska 8, 01-180 Warszawa

tel.: (22) 241 71 00, e-mail: [ibe@ibe.edu.pl](mailto:ibe@ibe.edu.pl)

[www.ibe.edu.pl](http://www.ibe.edu.pl)



**KAPITAŁ LUDZKI**  
NARODOWA STRATEGIA SPÓJNOŚCI

**IBE**



EDUKACYJNA  
WARTOŚĆ  
DODANA

**IBE**



*entuzjaści  
edukacji*

UNIA EUROPEJSKA  
EUROPEJSKI  
FUNDUSZ SPOŁECZNY

